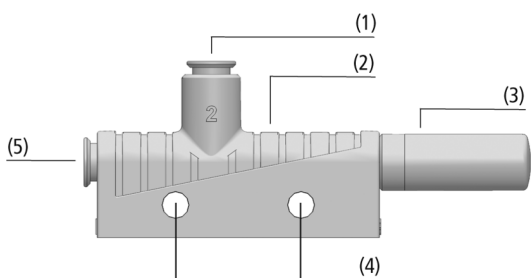


Eiettori base SBP

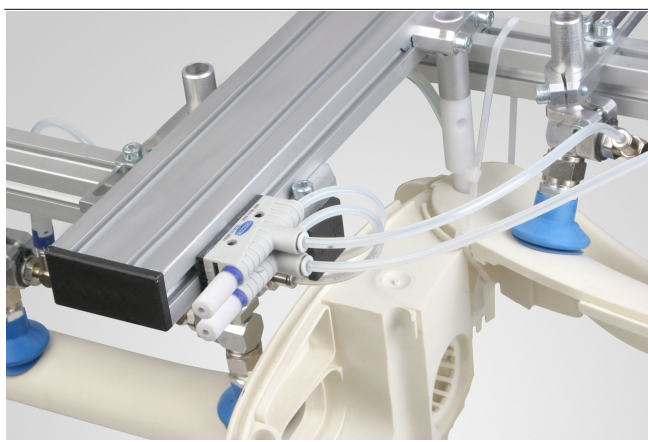
Capacità di aspirazione da 8 l/min a 215 l/min



Eiettori base SBP



Design del sistema Eiettori base SBP



Generazione di vuoto centrale mediante gli eiettori compatti SBP per la movimentazione di pezzi in plastica stampati a iniezione

Idoneità per applicazioni specifiche del settore

Applicazioni

- Eiettori base con corpo base in plastica per l'impiego in sistemi di alimentazione
- Movimentazione di componenti elettronici
- Impiego in sistemi di singolarizzazione per la lavorazione della plastica e delle lamiere
- Design di blocchi eiettori per il comando singolo decentralizzato di ventose

Design

- Alloggiamento in un unico pezzo (2) in plastica leggera e resistente agli urti
- Attacco dell'aria compressa (5) e del vuoto (1) mediante accoppiamento rapido push-in (S01 a S03) oppure attacco filettato (G01 a G03)
- Silenziatore aperto (3)
- Generatore di vuoto con ugello monostadio a sei livelli di rendimento 0,5 - 2,5 mm
- Fissaggio orizzontale mediante i fori del raccordo a vite (4) o verticale mediante piede dello zoccolo e piastra di fissaggio
- Fissaggio opzionale mediante piastra di fissaggio e kit di fissaggio su listello guida DIN

Prodotti punti di forza del prodotto

- Alloggiamento in plastica compatto e leggero ottimizzato per l'alimentazione a vuoto decentrata in processi altamente dinamici
- Gradazione di potenza fine (sei livelli) per un consumo minimo di aria
- Compatto e facile da installare, in quanto i collegamenti possono essere realizzati sia con fori filettati che con attacchi a pressione
- Silenziatore aperto e di facile manutenzione

Eiettori base SBP

Capacità di aspirazione da 8 l/min a 215 l/min

Codice modello Eiettori base SBP

SBP	-	05	-	G01	-	SDA
1		2		3		4

1 - Denominazione in breve

Codice	Esecuzione
SBP	SBP

2 - Dimensioni ugelli

Codice	Diametro in mm
05...25	ø 0,5 fino a 2,5

3 - Attacco

Codice	Attacco
G01	Raccordo filettato 1
G02	Raccordo filettato 2
G03	Raccordo filettato 3
S01	Accoppiamento rapido push-in 1
S02	Accoppiamento rapido push-in 2
S03	Accoppiamento rapido push-in 3

4 - Variante











Codice	Tipo
SDA	Silenziatore assiale

L'eiettor base SBP viene fornito come prodotto finito per connessione.

Parti di ricambio disponibili: silenziatore

Accessori disponibili: piastra de fissaggio, set di fissaggio

Dati di ordinazione Eiettori base SBP

Tipo*	G01	G02	G03	S01	S02	S03
SBP 05	10.02.01.00599 	-	-	10.02.01.00563 	-	-
SBP 07	10.02.01.00600	-	-	10.02.01.00564	-	-
SBP 10	-	10.02.01.00601 	-	-	10.02.01.00565 	-
SBP 15	-	10.02.01.00602 	-	-	10.02.01.00566 	-
SBP 20	-	-	10.02.01.00603 	-	-	10.02.01.00567 
SBP 25	-	-	10.02.01.00604 	-	-	10.02.01.00568 

*Per la forma dell'attacco, vedi dati di costruzione eiettori base SBP

Dati di ordinazione Pezzi di ricambio Eiettori base SBP

Tipo	Pezzi di ricambio	N. articolo
SBP 05	Dispositivo silenziatore (tondo)	SD M5-AG 9x24
SBP 07	Dispositivo silenziatore (tondo)	SD M5-AG 9x24
SBP 10	Dispositivo silenziatore (tondo)	SD G1/8-AG 14x40
SBP 15	Dispositivo silenziatore (tondo)	SD G1/8-AG 14x40
SBP 20	Dispositivo silenziatore (tondo)	SD G3/8-AG 20x76 SBP
SBP 25	Dispositivo silenziatore (tondo)	SD G3/8-AG 20x76 SBP

Dati di ordinazione Accessori Eiettori base SBP

Tipo	Artikelnummer Piastra di fissaggio	Artikelnummer Kit pezzi di fissaggio
SBP	10.02.01.00511	10.02.01.00769

Eiettori base SBP

Capacità di aspirazione da 8 l/min a 215 l/min

Dati tecnici Eiettori base SBP

Tipo		Diametro dell'ugello [mm]	Grado di evacuazione [%]	Capacità di aspirazione (max.) [l/min]	Capacità di aspirazione (max.) [m³/h]	Consumo d'aria in aspirazione [l/min]*	Consumo d'aria in aspirazione [m³/h]**	Livello di pressione acustica aspirazione [dB(A)]
SBP	05	0,5	85	8,0	0,5	14	0,8	53
SBP	07	0,7	85	16,0	1,0	22	1,3	59
SBP	10	1,0	85	37,7	2,3	48	2,9	59
SBP	15	1,5	85	71,0	4,3	105	6,3	65
SBP	20	2,0	85	127,0	7,6	197	11,8	68
SBP	25	2,5	85	215,0	12,9	311	18,7	70

*Con pressione di esercizio ottimale

**Con pressione di esercizio ottimale

Tipo		Livello di pressione acustica libero [dB(A)]	Campo di pressione (pressione di esercizio) [bar]	Diametro interno del tubo flessibile aria compressa raccomandato [mm]*	Diametro interno tubo flessibile raccomandato a vuoto [mm]**	Peso [g]	Temperatura d'intervento [°C]
SBP	05	58	3,0 ... 6,0 bar	2	2	7,5	0 ... 60 °C
SBP	07	65	3,0 ... 6,0 bar	2	2	7,5	0 ... 60 °C
SBP	10	65	3,0 ... 6,0 bar	4	6	22,0	0 ... 60 °C
SBP	15	72	3,0 ... 6,0 bar	4	6	22,0	0 ... 60 °C
SBP	20	77	3,0 ... 6,0 bar	6	7	50,0	0 ... 60 °C
SBP	25	78	3,0 ... 6,0 bar	6	7	50,0	0 ... 60 °C

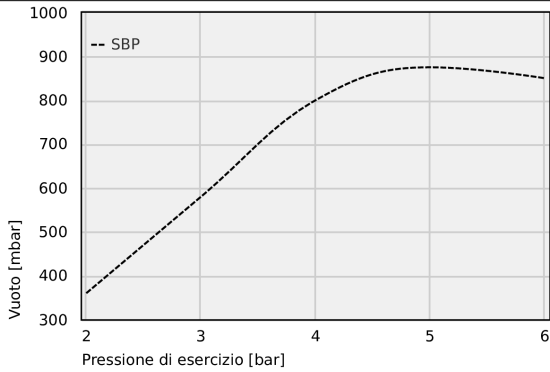
*Max. 2 m lunghezza

**Max. 2 m lunghezza

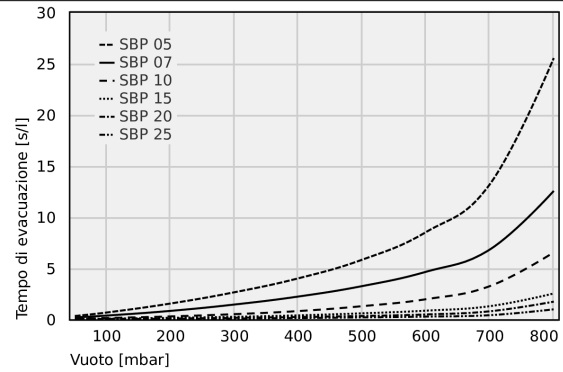
Eiettori base SBP

Capacità di aspirazione da 8 l/min a 215 l/min

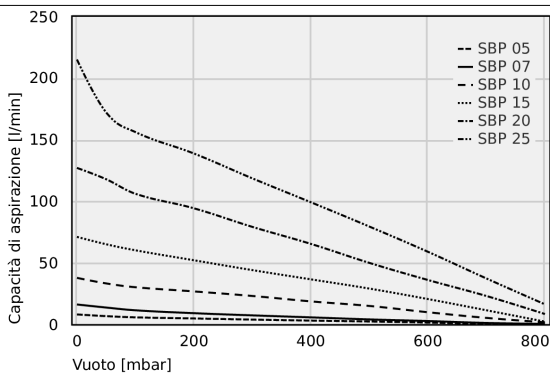
Dati sulle prestazioni Eiettori base SBP



Vuoto eseguibile a varie pressioni di esercizio



Tempi di evacuazione per diversi intervalli di vuoto [s/l]



Capacità di aspirazione a diversi gradi di evacuazione [l/min]

Vuoto eseguibile a varie pressioni di esercizio

	2	3	4	5	6
SBP	360.00	580.00	800.00	875.00	850.00

Eiettori base SBP

Capacità di aspirazione da 8 l/min a 215 l/min

Tempi di evacuazione per diversi intervalli di vuoto [s/l]

	50	100	200	300	400	500	600	700	800
SBP 05	0.34	0.68	1.56	2.66	4.02	5.84	8.54	13.22	25.54
SBP 07	0.20	0.38	0.84	1.46	2.24	3.26	4.66	6.84	12.56
SBP 10	0.06	0.14	0.30	0.52	0.82	1.30	1.98	3.26	6.56
SBP 15	0.05	0.08	0.16	0.26	0.40	0.60	0.86	1.30	2.54
SBP 20	0.03	0.05	0.09	0.16	0.24	0.34	0.49	0.80	1.74
SBP 25	0.03	0.04	0.07	0.09	0.14	0.20	0.28	0.42	0.99

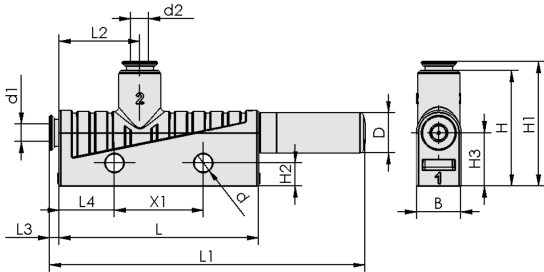
Capacità di aspirazione a diversi gradi di evacuazione [l/min]

	0	50	100	200	300	400	500	600	700	800
SBP 05	8.00	6.62	5.64	4.74	3.81	3.01	2.28	1.42	0.40	0.10
SBP 07	16.10	13.60	11.37	9.03	7.25	5.63	3.97	2.65	1.10	0.30
SBP 10	37.70	33.20	30.10	26.70	23.00	18.60	14.90	9.80	5.20	1.61
SBP 15	71.00	65.00	60.10	52.00	44.00	36.50	29.00	20.50	11.40	2.18
SBP 20	127.00	117.80	106.00	94.20	79.10	65.30	49.87	35.99	23.00	8.36
SBP 25	215.00	172.00	156.10	138.70	118.50	99.10	79.36	58.90	37.24	16.24

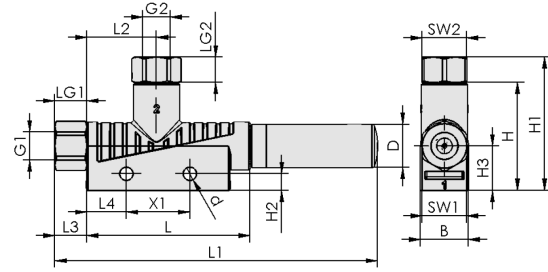
Eiettori base SBP

Capacità di aspirazione da 8 l/min a 215 l/min

Dati di costruzione Eiettori base SBP



SBP S01 - S03



SBP G01 - G03

Eiettori base SBP

Capacità di aspirazione da 8 l/min a 215 l/min

Dati di costruzione Eiettori base SBP

Tipo			B [mm]	d [mm]	d1 [mm]	d2 [mm]	D [mm]	G1	G2	H [mm]	H1 [mm]	H2 [mm]	H3 [mm]
SBP	05	G01	10	4,2	-	-	9	M5-IG	M5-IG	26	31,0	5,2	12
SBP	07	G01	10	4,2	-	-	9	M5-IG	M5-IG	26	31,0	5,2	12
SBP	10	G02	15	4,2	-	-	14	G1/8"-IG	G1/8"-IG	34	42,0	5,2	14
SBP	15	G02	15	4,2	-	-	14	G1/8"-IG	G1/8"-IG	34	42,0	5,2	14
SBP	20	G03	20	4,2	-	-	20	G1/4"-IG	G3/8"-IG	39	53,5	5,2	17
SBP	25	G03	20	4,2	-	-	20	G1/4"-IG	G3/8"-IG	39	53,5	5,2	17
SBP	05	S01	10	4,2	4	4	9	-	-	26	28,0	5,2	12
SBP	07	S01	10	4,2	4	4	9	-	-	26	28,0	5,2	12
SBP	10	S02	15	4,2	6	8	14	-	-	34	40,0	5,2	14
SBP	15	S02	15	4,2	6	8	14	-	-	34	40,0	5,2	14
SBP	20	S03	20	4,2	8	10	20	-	-	39	45,5	5,2	17
SBP	25	S03	20	4,2	8	10	20	-	-	39	45,5	5,2	17

Tipo			L [mm]	L1 [mm]	L2 [mm]	L3 [mm]	L4 [mm]	LG1 [mm]	LG2 [mm]	SW1 [mm]	SW2 [mm]	X1 [mm]
SBP	05	G01	45,0	74	18,0	5,0	12,5	5	5	8	8	20
SBP	07	G01	45,0	74	18,0	5,0	12,5	5	5	8	8	20
SBP	10	G02	51,5	102	22,0	10,0	12,5	8	8	14	14	20
SBP	15	G02	51,5	102	22,0	10,0	12,5	8	8	14	14	20
SBP	20	G03	86,5	176	24,5	13,0	12,5	9	10	17	19	20
SBP	25	G03	86,5	176	24,5	13,0	12,5	9	10	17	19	20
SBP	05	S01	45,0	71	18,0	2,0	12,5	-	-	-	-	20
SBP	07	S01	45,0	71	18,0	2,0	12,5	-	-	-	-	20
SBP	10	S02	51,5	97	22,0	5,5	12,5	-	-	-	-	20
SBP	15	S02	51,5	97	22,0	5,5	12,5	-	-	-	-	20
SBP	20	S03	86,5	168	24,5	5,5	12,5	-	-	-	-	20
SBP	25	S03	86,5	168	24,5	5,5	12,5	-	-	-	-	20